

OŠ Franca Rozmana Staneta
Datum: 21.10.2020
PESEM V MOLU

NAVODILO

1. Preberi pesem Če bi jaz bila fčelica.
2. Pesem poslušaj.
3. Poslušaj pesem in zraven pripevaj.
4. Pesem zapoj ob posnetku.



Posnetek:

<https://www.youtube.com/watch?v=3avkKyyKIWk>

ČE BI JES BIJLA FČELICA

Či bi jes bijla fčelica,
pa bi po svejti lejtala,
pa bi se bougi toužila,
ka mi ne dajo moužeka.

Damo ti, damo moužeka,
ednoga staroga dejdeka.
Grun ga naj vdari staroga,
či mi ne date mladoga.

Stari se vleže skraj mene,
kak staro drejvo skraj grabe
mladi se vleže skraj mene
kak malo dejte skraj mame.

PONOVI:

Durova lestvica je zaporedje 8 tonov. Poltone ima med tonoma **E in F** ter **H in C**.



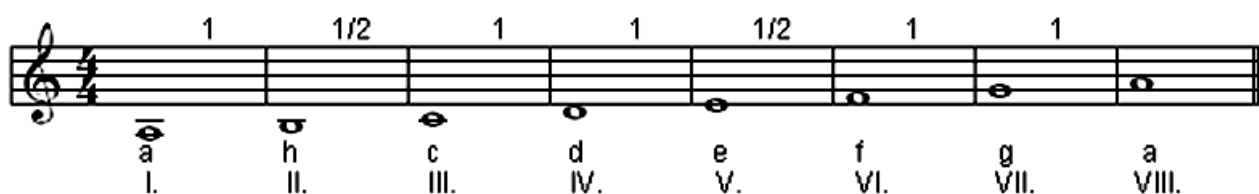
Poznamo še eno lestvico, to je **MOLOVA LESTVICA**. Pravimo, da zveni mehko, otožno.

NALOGA-zapiši v zvezek

NASLOV MOLOVA LESTVICA

LESTVICO PREPIŠI V ZVEZEK IN ZAPIŠI TUDI CELE TONE IN POLTONE.
NARAVNA MOLOVA LESTVICA IMA POLTONE MED TONOMA **H IN C, TER **E IN F**.**

Naravna a - mol lestvica



SHEMA



Če primerjaš durovo lestvico z molovo, ugotovimo, da ima molovo lestvica na drugih mestih poltone, zato zveni otožno.